

昭和42年（1967年）六甲山豪雨災の被害状況

昭和42年（1967年）災害によって、上流域下流域ともに甚大な被害を受けました。



天王谷川左岸の山腹崩壊状況下流
(神戸市兵庫区平野町)



市ヶ原の山腹崩壊地付近
(神戸市中央区)



市ヶ原の山腹崩壊地付近
(神戸市中央区)



天王谷川(神戸市兵庫区平野町)



宇治川商店街(神戸市中央区下山手通)



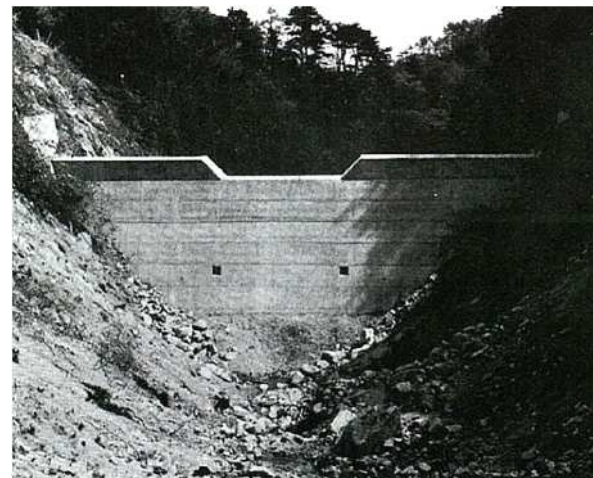
宇治川商店街(神戸市中央区下山手通)

昭和 42 年豪雨による被災と復旧

1 神戸市東灘区本山町岡本



土石流直後(S42)

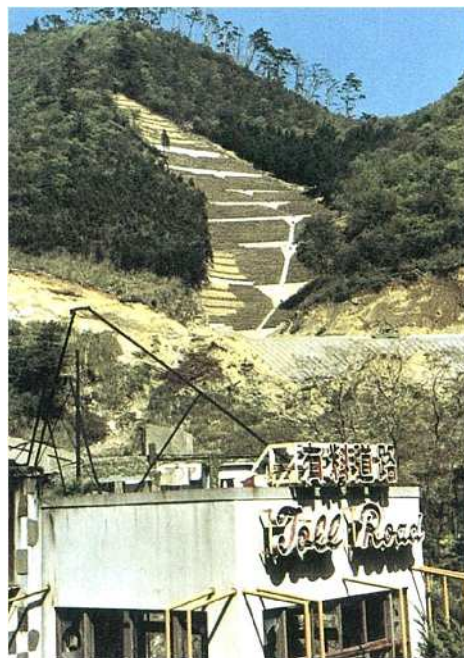


谷止工の施工(S43)

2 神戸市灘区六甲山町



山腹崩壊直後(S42)



山腹工事施工後(S43)



森林に復旧(H9)