

## 昭和13年阪神大水害の被災状況と現在の様子

平成22年度「六甲山の災害展」開催中に、南あわじ市在住の方から昭和13年阪神大水害に関するポストカードをご提供いただきました。

山から流れ出た土砂によって街が深刻な被害を受けたことや、水害の威力を窺い知ることができます。

旧三越付近に山積する倒壊家屋



1938年被災状況

大丸付近の浸水



1938年被災状況

復興を急ぐ元町通り



1938年被災状況



2011年の様子



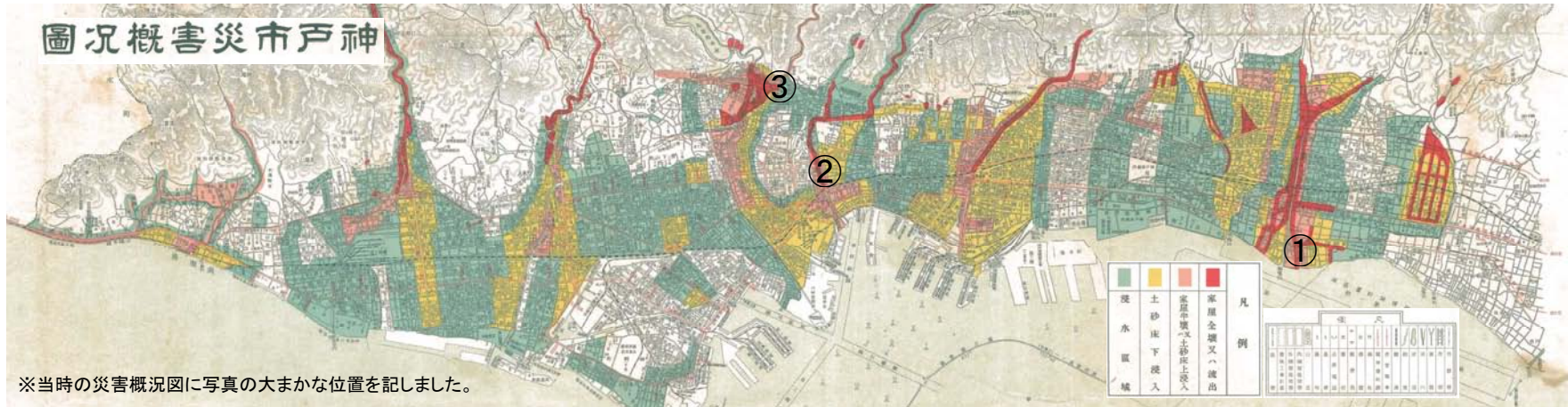
2011年の様子



2011年の様子



# 昭和13年阪神大水害の被災状況と現在の様子



①大石川(都賀川)



②宇治川付近



③平野付近

