

## 目次

### 工事完成箇所（完成検査日順 3月25日現在）

01	5月29日	補助県単：神戸市山田町
02	6月20日	木津
03	6月22日	水無山
04	12月04日	極楽茶屋
05	12月08日	上青野
06	12月13日	平野
07	12月26日	立原谷
08	2月06日	国崎
09	2月07日	栃原
10	2月15日	尼寺
11	3月07日	仁頂寺
12	3月25日	波豆川
13	3月26日	補助県単：神戸市灘区六甲山町
14	3月26日	補助県単：川辺郡猪名川町栃原

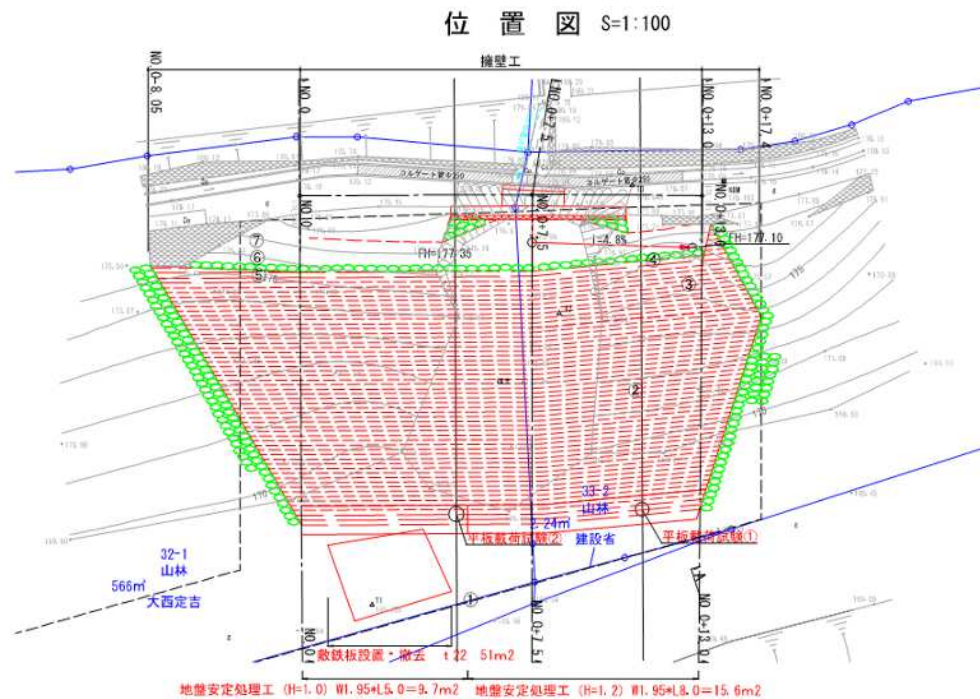
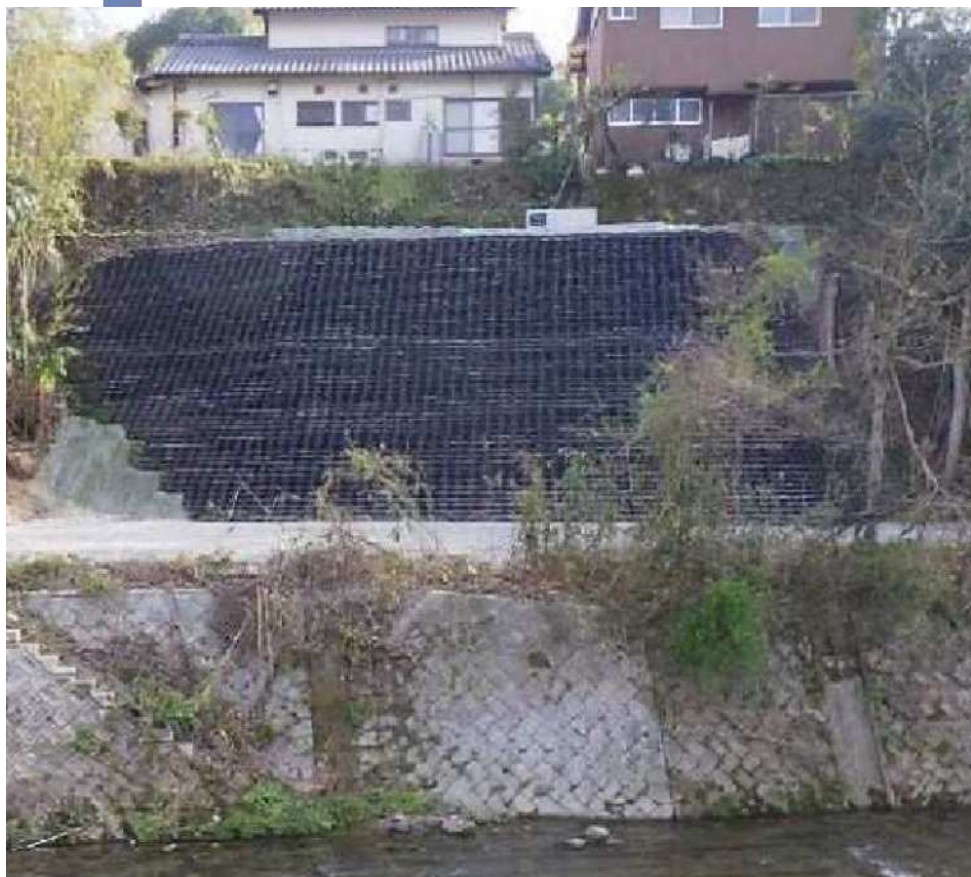


工事名：法面復旧工事（神戸市実施）

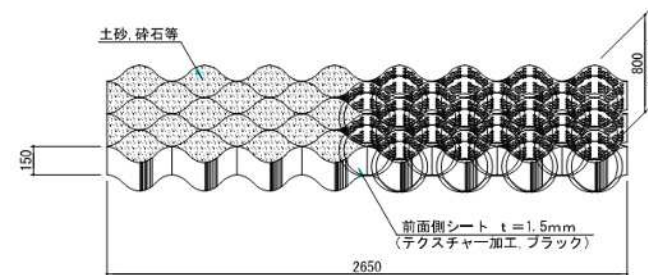
場所：神戸市北区山田町中

災害名：平成30年7月豪雨災害

完成日：令和5年5月29日

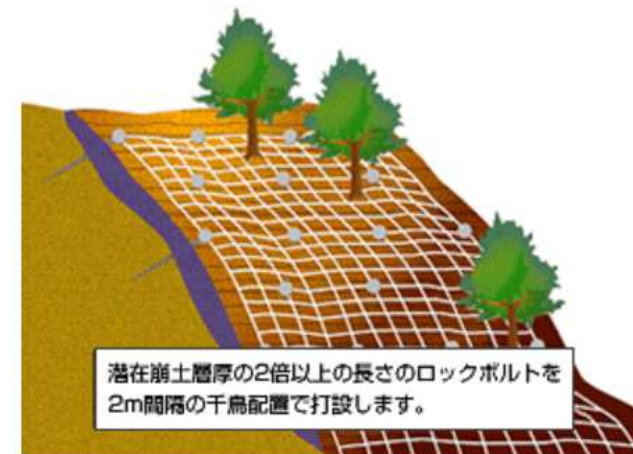


擁壁形状図

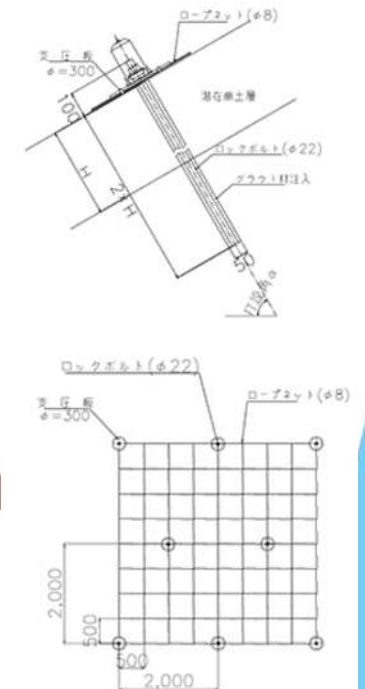




**工事名：山腹斜面对策工事（県営）**  
**場 所：川辺郡猪名川町木津**  
**災害名：平成30年7月豪雨災害**  
**完成日：令和5年6月20日**



ロープネット・ロックボルト併用工法の概要





工事名：溪流対策工事（県営）

場 所：神戸市北区有野町唐櫃字水無山

災害名：平成26年台風11号・平成27年台風11号

完成日：令和5年6月22日

NO.6谷止工



NO.7谷止工





工事名：溪流対策工事（県営）  
場 所：神戸市灘区六甲山町北六甲  
災害名：平成30年7月豪雨災害  
完成日：令和5年12月4日



NO.2 谷止工(索道 + コンクリート)



NO.1谷止工(ダブルウォール)





工事名：溪流対策工事（県営）  
場 所：三田市上青野公事ヶ谷  
災害名：平成30年7月豪雨災害  
完成日：令和5年12月8日



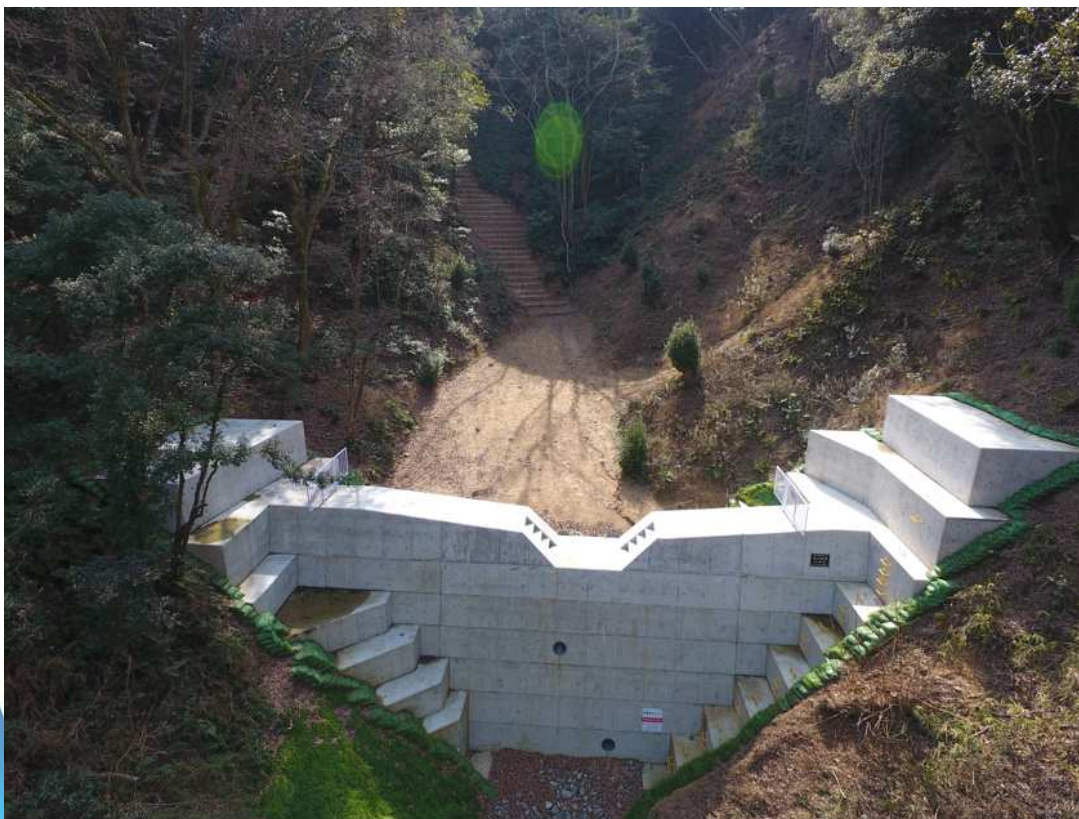


工事名：溪流対策工事（県営）  
場 所：川西市平野  
災害名：平成30年7月豪雨災害  
完成日：令和5年12月13日





工事名：溪流对策工事（県営）  
場 所：神戸市須磨区西須磨立原谷  
災害名：平成30年7月豪雨災害  
完成日：令和5年12月26日





工事名：溪流対策工事（県営）  
場 所：川西市国崎字卯ノ戸  
災害名：平成30年7月豪雨災害  
完成日：令和6年2月6日



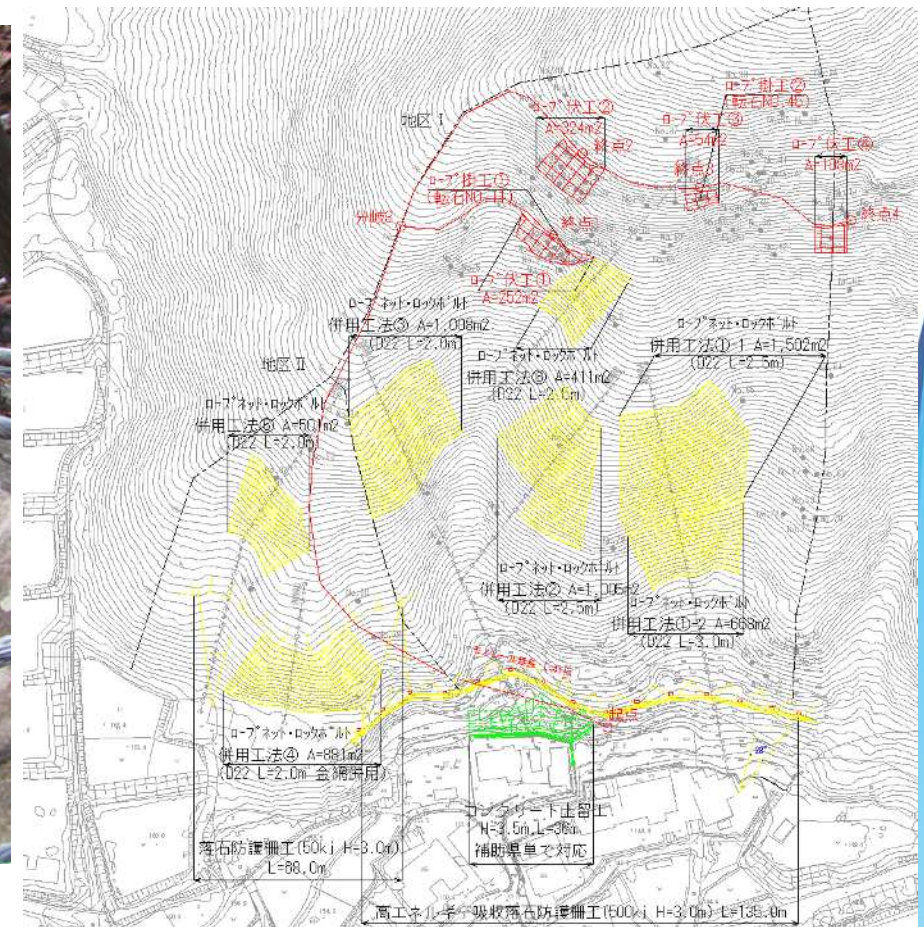


工事名：山腹斜面对策工事（県営）

場所：川辺郡猪名川町朽原

災害名：平成30年7月豪雨災害

完成日：令和6年2月7日





工事名：山腹斜面对策・溪流对策工事（県営）

場 所：三田市尼寺字菩提山

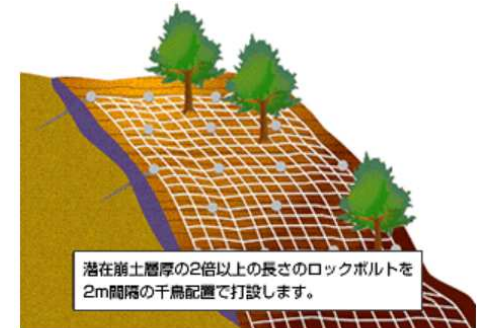
災害名：平成30年7月豪雨災害

完成日：令和6年2月15日





工事名：山腹斜面对策工事（県営）  
場 所：川辺郡猪名川町仁頂寺字愛宕  
災害名：平成30年7月豪雨災害  
完成日：令和6年3月7日



ロープネット・ロックボルト併用工法の概要





工事名：溪流対策工事（県営）  
場 所：三田市波豆川字松尾谷  
災害名：平成16年・平成29年災害  
完成日：令和6年3月25日





工事名：斜面对策工事（神戸市実施）

場 所：神戸市灘区六甲山町

災害名：平成30年7月豪雨災害

完成日：令和6年3月26日

## 1工区



## 2工区





工事名：斜面对策工事（猪名川町実施）

場 所：川辺郡猪名川町朽原

災害名：令和4年度県調査に基づく山地災害危険地区の復旧

完成日：令和6年3月29日







兵庫県